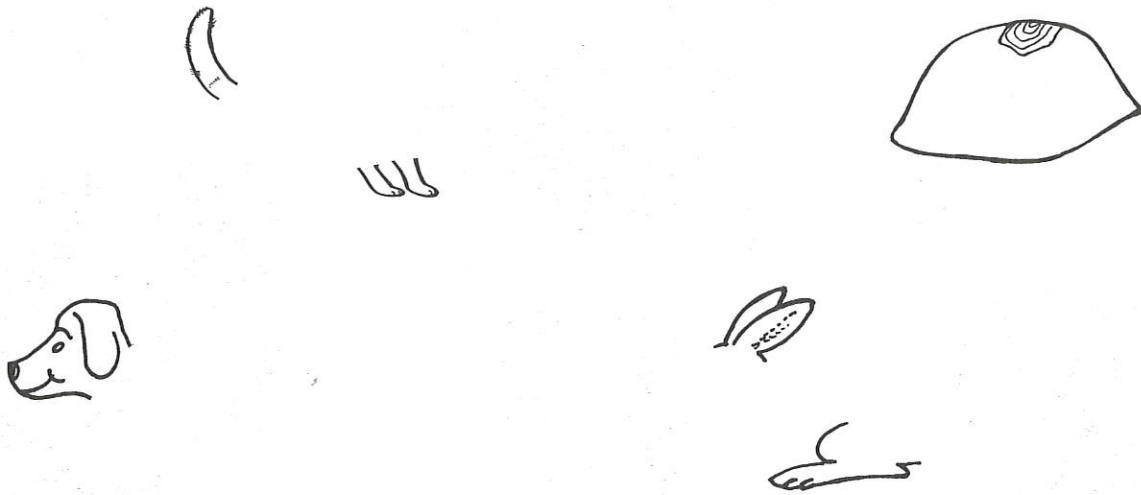


# 7. EKOSYSTÉM OKOLÍ LIDSKÝCH OBYDLÍ – ŽIVOČICHOVÉ

1. Poznáte domácí zvířata podle obrázků částí jejich těl? Chybějící části dokreslete.



Čím se liší drápy psa domácího a kočky domácí? \_\_\_\_\_

2. Uved'te příklady domácích mazlíčků ze skupiny:

savci: \_\_\_\_\_

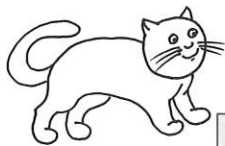
ptáci: \_\_\_\_\_

plazi: \_\_\_\_\_

ryby: \_\_\_\_\_

obojživelníci: \_\_\_\_\_

3. Najde kočka cestu k myšce? Vybarvěte názvy zvířat, která chováme pro radost.



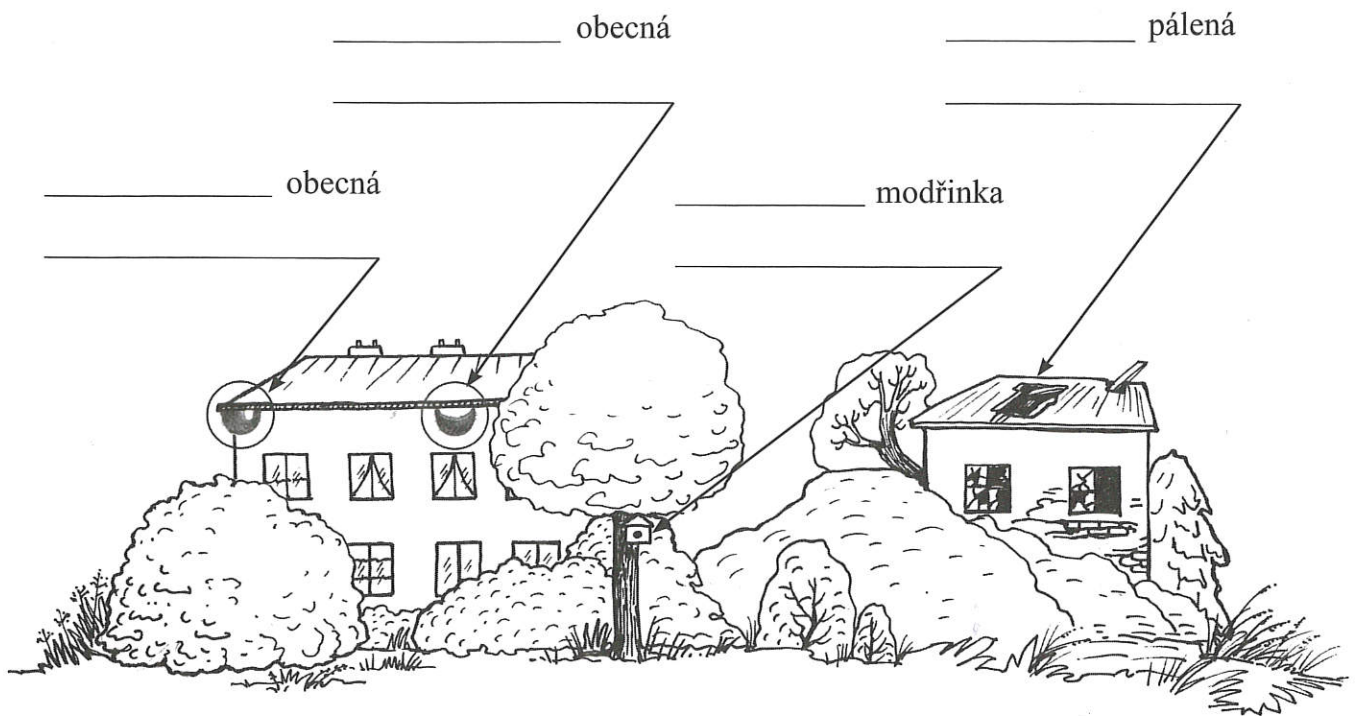
pes		husa		býk	ovce	kachna
slepice	křeček	morče	kuře			
kráva	kohout		prase	koza	kohout	
kačer	jehně	had	žába	králík	papoušek	
		kočka	fretka	rybičky		



a) Kočka je masožravá. Čím krmíme ostatní domácí mazlíčky?

b) Jak nazýváme zvířata, která zůstala v obrázku nevybarvená? Za jakým účelem je chováme?

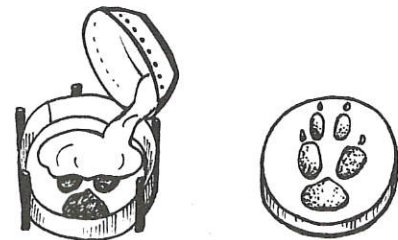
4. Doplňte názvy jednotlivých druhů ptáků sídlících v blízkosti lidských obydlí. K názvům jednotlivých ptáků přiřte, čím se živí.



5. Vytvořte si sbírku zvířecích stop. Při procházkách přírodou vytvořte jejich otisky.

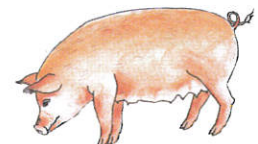
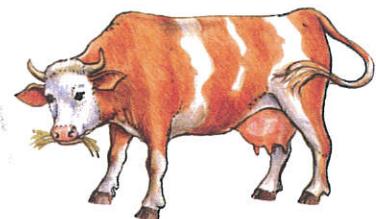
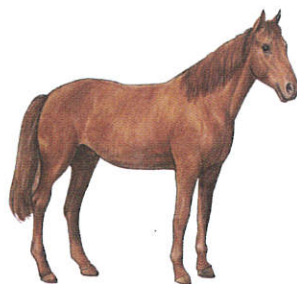
*Budete potřebovat sádro, proužek kartonového papíru, svorku, kelímek a vodu.*

Okolo stopy vytvořte kruh z odstrižku kartonového papíru. V kelímku smíchejte vodu se sádrou a nalejte dovnitř stopy. Nechejte asi čtvrt hodiny ztuhnout.



6. Ve čtyřsměrce vyhledejte a zaznačte názvy hospodářských zvířat. Ze zbylých písmen složte tajenku.

K	H	P	O	T
K	U	R	K	U
A	S	A	Í	R
CH	A	S	L	H
N	O	E	Á	Ň
A	U	T	R	Ů
A	Z	O	K	K



**Tajenka:** Samec kura domácího se nazývá \_\_\_\_\_ .