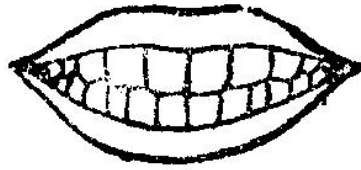


HRA

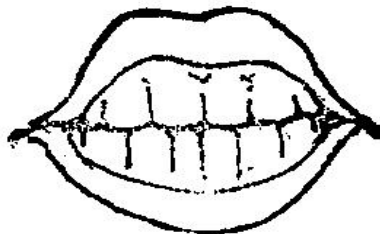
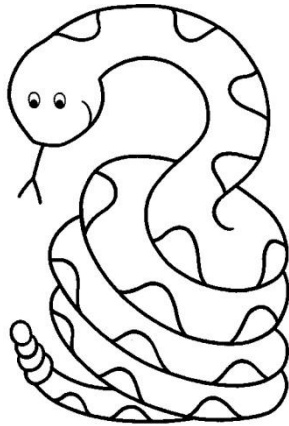
- rodič říká zvuky, dítě ukazuje na správný obrázek (trénuje sluchové vnímání)
- nejprve hrajeme jen se zvuky CSZ, pak jen ČŠŽ, pak rozlišujeme mezi C/Č, S/Š, Z/Ž, pak všechny najednou
- pokud se budeme některou z hlásek CSZ/ČŠŽ učit, dítě ji neříká, dokud ji neprobereme



Cvrček cvrká
CCCCC

Had syčí
SSSSSS

Moucha bzučí
BZZ ZZZZ



Voláme na kočičku
ČI ČI ČI ČI

Vláček jede
ŠŠŠŠŠŠ

Čmelák bzučí
BŽŽ ŽŽŽŽ

